

# In dulci jubilo à5

Johann Eccard  
(1553-1611)

Canto I  
1. In dul - ci ju - bi - lo nun sin - get

Canto II  
1. In dul - - - - ci ju - bi - lo, nun sin - - - -

Alto  
1. In dul - ci ju - - - - bi - lo, nun sin - get

Tenor  
8 1. In dul - ci ju - bi - lo, nun sin - get

Basso  
8 1. In dul - ci ju - - bi - lo nun sin - get

6  
und seid froh! Un - sers Her - zens Won -  
- get und seid froh! Un - sers Her - - zens Won - - - -  
und seid froh! Un - sers Her - zens Won  
8 und seid froh! Un - sers Her - zens Won - - - -  
8 und seid froh! Un - sers Her - zens Won -

12  
ne liegt in prae - se - pi - o und leuch - tet  
ne liegt in prae - se - - pi - o und leuch - tet  
ne liegt in prae - se - - - - pi - o und leuch - tet  
8 ne liegt in prae - se - pi - o, prae - se - - - pi - o und leuch - tet  
8 ne liegt in prae - se - - pi - o und leuch - tet

18

als die Son - ne, ma - tris in gre - mi - o.

als die Son - - - ne ma - tris in gre - - mi - o.

als die Son - - - ne ma - tris in gre - - - - - mi - o.

8 als die Son - - - - ne ma - tris in gre - mi - o, in gre - - - mi - o.

8 als die Son - ne ma - tris in gre - - mi - o.

25

Al - pha es et O, Al - pha es et O.

Al - pha es et O, Al - pha es et O.

Al - pha es et O, Al - pha es et O.

8 Al - pha es et O, Al - - pha es et O.

8 Al - pha es et O, Al - pha es et O.

2. O Jesu parvule,  
nach dir ist mir so weh.  
Tröst mir mein Gemüte,  
o puer optime,  
durch alle deine Güte,  
o princeps glóriáé.  
Trahe me post te.

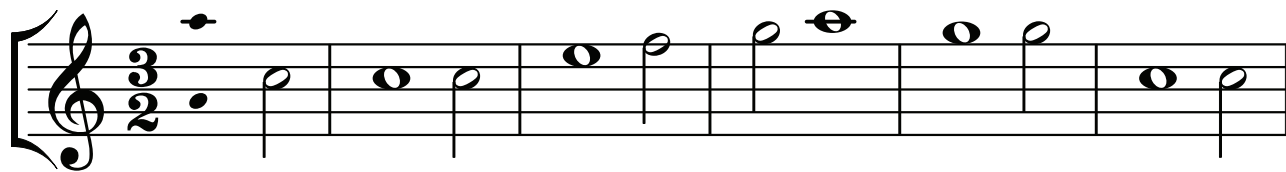
3. Ubi sunt gaudia?  
Nun, nirgends mehr als da,  
wo die Engel singen  
dié nova cantica  
und wo die Schellen klingen  
in regis curia.  
! Eia, wär'n wir da! !

Original eine  
Quinte tiefer

# In dulci jubilo à5

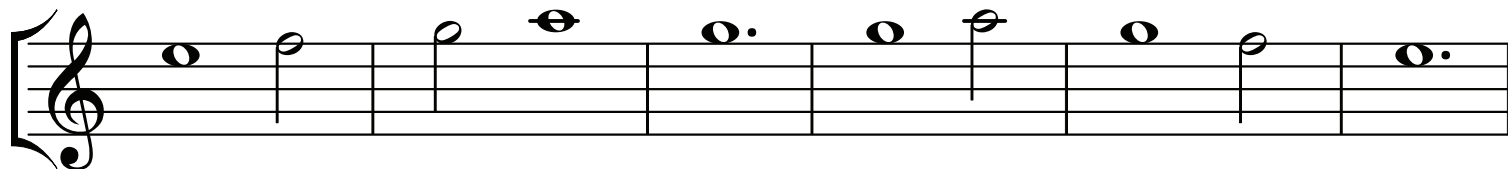
Johann Eccard  
(1553-1611)

## Canto I



1. In dul - ci ju - bi - lo \_\_\_\_\_ nun sin - get

6



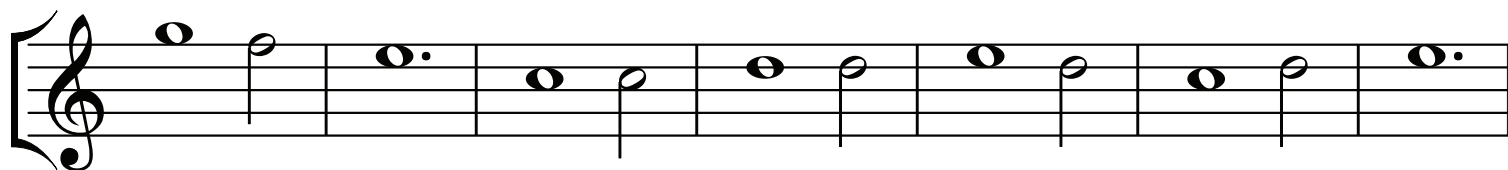
und seid froh! \_\_\_\_\_ Un - sers Her - zens Won -

12



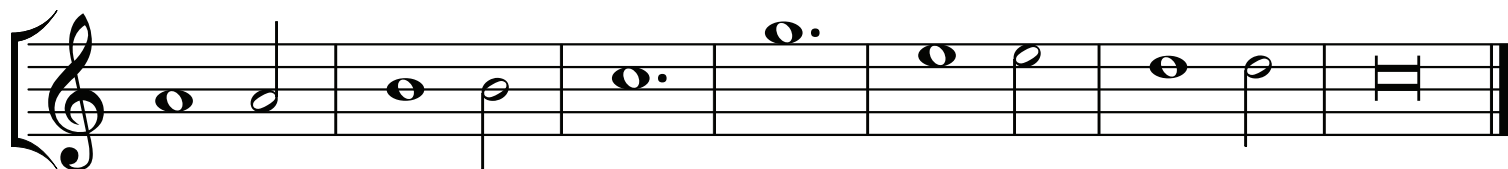
ne liegt in prae - se - pi - o \_\_\_\_\_ und leuch - tet

18



als die Son - ne, ma - tris in gre - mi - o. \_\_\_\_\_

25



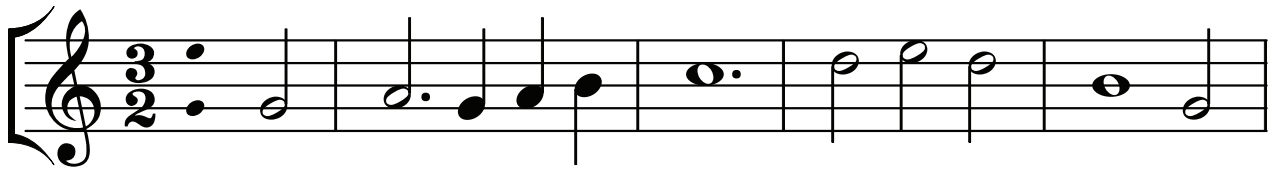
Al - pha es et O, \_\_\_\_\_ Al - pha es et O.

Original eine  
Quinte tiefer

# In dulci jubilo à5

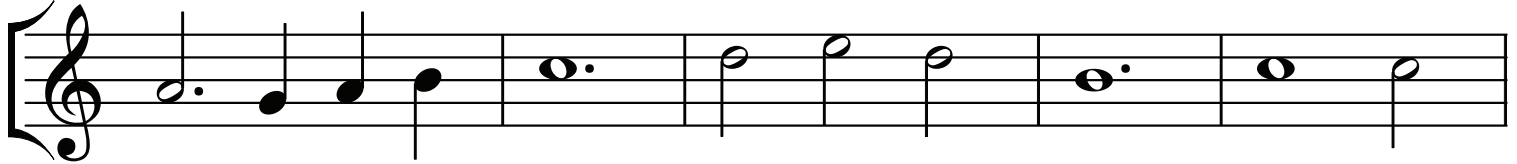
Johann Eccard  
(1553-1611)

## Canto II



1. In dul - - - - ci ju - bi - lo, nun

[5]



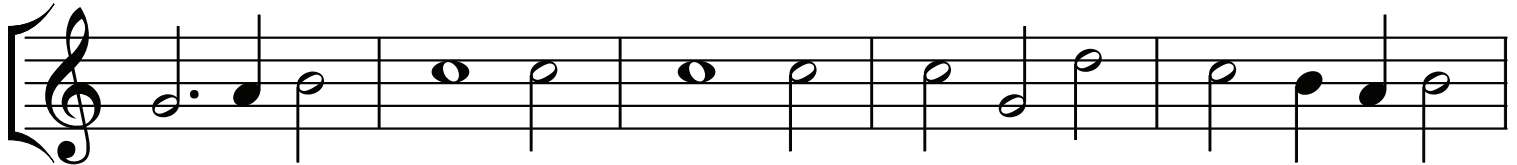
sin - - - - get und seid froh! Un - sers

[10]



Her - - zens Won - - - - ne \_\_\_\_\_ liegt in prae -

[15]



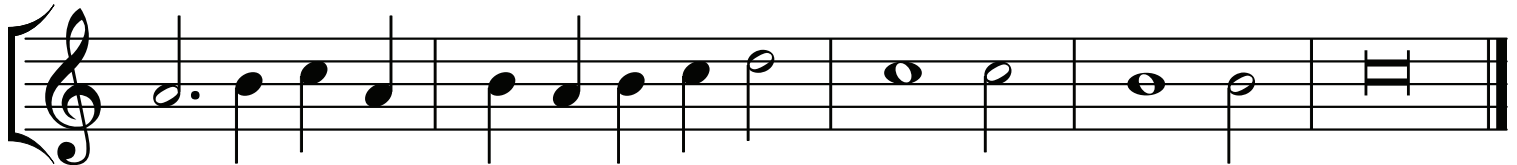
se - - pi - o und leuch - tet als \_\_\_\_\_ die Son - - - -

[20]



ne \_\_\_\_\_ ma - tris in gre - - mi - o. Al pha es et

[27]



O, \_\_\_\_\_ Al - pha es et O.

## Original eine Quinte tiefer

# In dulci jubilo à5

Johann Eccard  
(1553-1611)

# Alto

1. In dul - ci ju - - - - - bi - lo, nun

5

A musical staff in treble clef showing a sequence of notes: G4 (half note), A4 (quarter note), B4 (quarter note), C5 (quarter note), D5 (quarter note), E5 (half note), F#5 (half note), G5 (quarter note), A5 (quarter note), B5 (quarter note), C6 (half note), D6 (half note), E6 (quarter note), F#6 (quarter note), G6 (half note), A6 (half note), B6 (quarter note), C7 (quarter note). The notes are written on a five-line staff with a key signature of one sharp (F#) and a common time signature (C).

sin - get      und \_\_\_\_\_      seid      froh!      Un - sers

10

Her - zens      Won - ne liegt      in prae - se - - - - -      -      -      -      - pi -

16

o und leuch - tet als die Son - ne ma - tris in

22

The first staff of music is written on a five-line treble clef. It begins with a series of eighth notes: G4, A4, B4, C5, D5, E5, F5, and G5. This is followed by a quarter note G4, then a quarter rest. The staff concludes with a half note G4 and a quarter note F4.

gre - - - - - - - - mi - o.      Al - pha      es      et

27

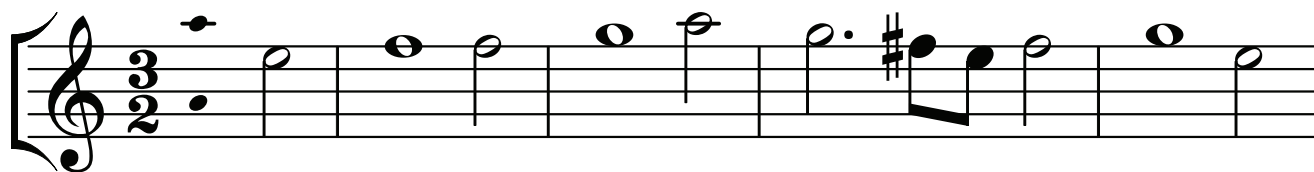
O, \_\_\_\_\_ Al - pha es et O.

Original eine  
Quinte tiefer

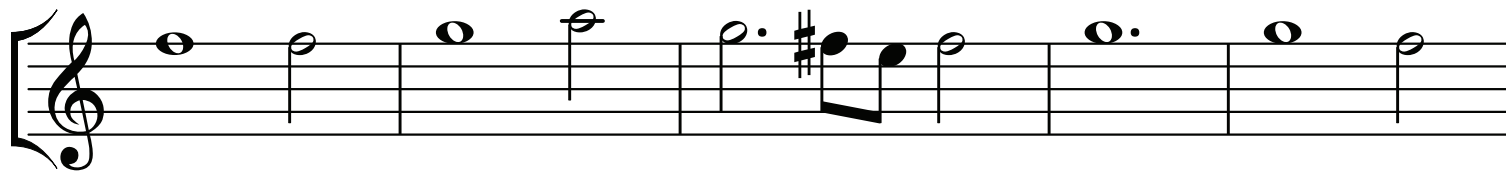
# In dulci jubilo à5

Johann Eccard  
(1553-1611)

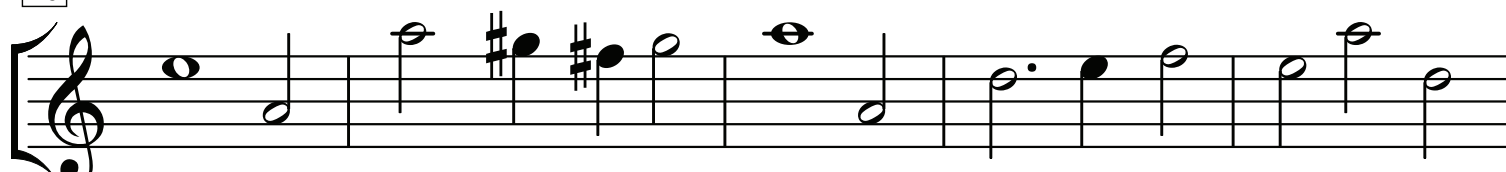
Tenor



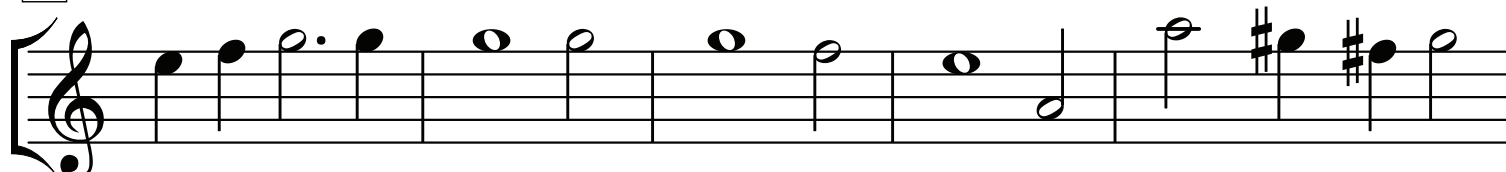
8 1. In dul - ci ju - bi - lo, \_\_\_\_\_ nun



8 sin - get und seid froh! \_\_\_\_\_ Un - sers



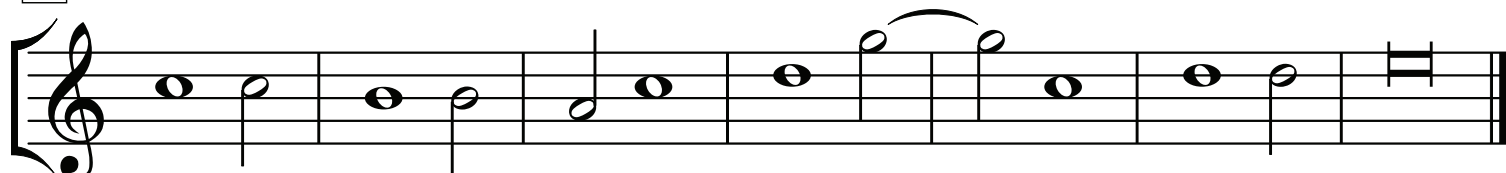
8 Her - zens Won - - - - ne liegt in prae - se - pi - o, prae -



8 se - - - pi - o und leuch - tet als die Son - - - -



8 ne ma - tris in gre - mi - o, in gre - - - mi - o.



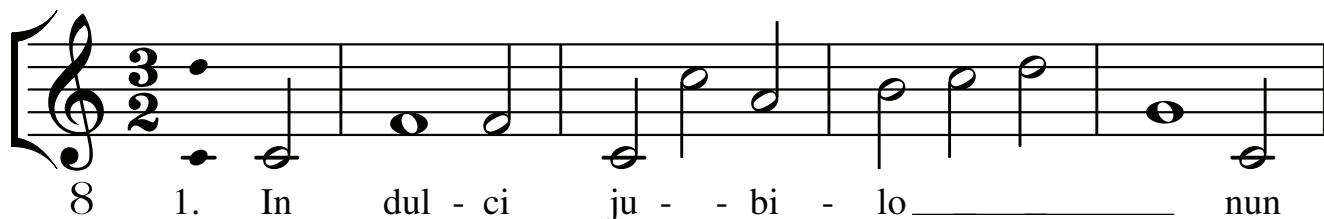
8 Al - pha es et O, \_\_\_\_\_ Al - - pha es et O.

Original eine  
Quinte tiefer

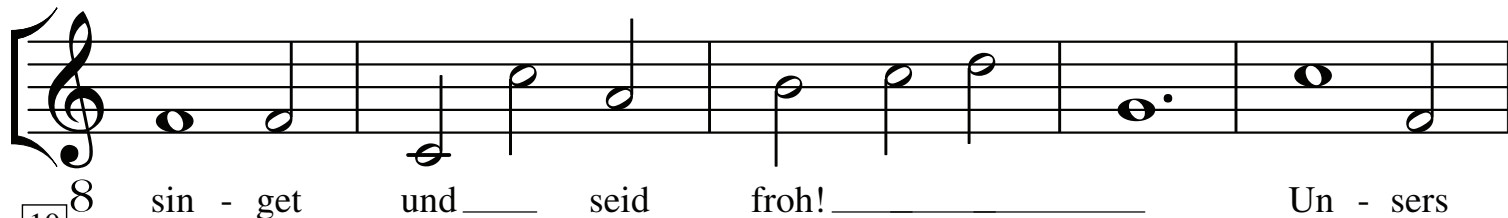
# In dulci jubilo à5

Johann Eccard  
(1553-1611)

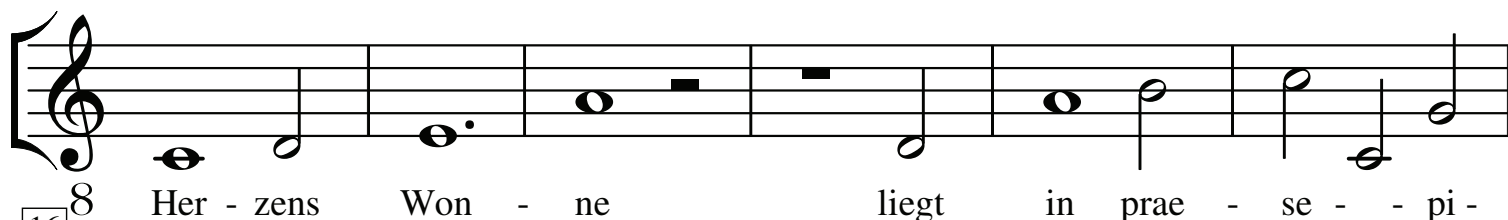
Basso



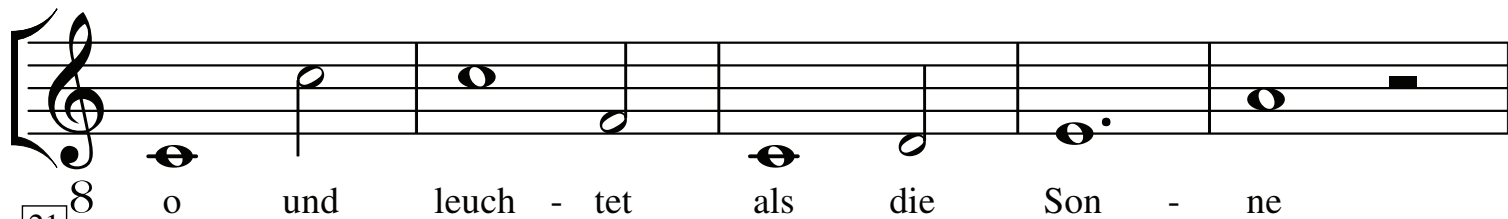
[5]



[10]



[16]



[21]



[27]

